



# STIMME DER BAUWIRTSCHAFT – DR. H.C. THOMAS M. REIMANN ZUM VORSITZENDEN DES VhU-BAU- UND IMMOBILIENAUSSCHUSS GEWÄHLT



Der Frankfurter Unternehmer Thomas M. Reimann, Mitglied im Vorstand des BDB-HESSENFRANKFURT, wurde zum neuen Vorsitzenden des VhU-Bau- und Immobilienausschusses in Frankfurt am Main gewählt. „In meiner Funktion möchte ich die Anliegen der Bau- und Immobilienwirtschaft auf Landes- und Bundesebene in Politik und Medien massiv nach vorne bringen.“

Der VhU-Bau- und Immobilienausschuss umfasst derzeit 38 Vertreter hessischer Unternehmen und Verbände. Die VhU ist der Dachverband von 78 Arbeitgeber- und Wirtschaftsverbänden in Hessen – von Landwirtschaft und Rohstoffgewinnung über Industrie, Handel und Energieversorgung bis zu Handwerk, Verkehr, Banken, Versicherungen und weiteren Dienstleistungsbranchen.

„Es kann und darf nicht sein, dass wir das Problem des bezahlbaren Wohnraums nur halbherzig angehen. Die Sogkraft der Metropolregion FrankfurtRheinMain hält ungebrochen an. Allein in den letzten zehn Jahren wuchs Frankfurt am Main um 100.000 Einwohner. Eine Folge davon ist ein dramatischer Mangel an Wohnungen. Insbesondere ausufernde Standards und Normen führen zunehmend zu Problemen im Wohnungsbau. Wir brauchen ein gutes Zusammenwirken von allen Beteiligten. Investoren, Vermieter, Mieter und Politik müssen die Basis für die Zukunft bilden. Auf Grund vieler investitionshemmender Regulierungen findet kein ausreichender Mietwohnungsneubau statt. Nötig ist ein deutlich höheres Angebot von Wohnraum – die Lösung ist nicht ein um 500 Mio. € erhöhtes Investitionsprogramm für den Sozialwohnungsbau. Denn auch Nicht-Berechtigte mit geringeren und mittleren Einkommen müssen versorgt werden“, so ein erstes Statement des neugewählten Vorsitzenden.



Frankfurt | Heinrich-Lübke-Siedlung



Frankfurt | Heinrich-Lübke-Siedlung



Hanau | Dresdener Straße



# UNTERNEHMER **BDB**

## SANIERUNG

Unternehmen der Wohnungswirtschaft haben mit Malpec Hanau einen leistungsstarken Partner.

Mit Kompetenz realisieren wir komplexe Modernisierungsaufgaben auf hohem Niveau, in anspruchsvoller Qualität: Sanierung im bewohnten Zustand, Steigerung der Energieeffizienz der Immobilie, Aufstockung der Bestandsbauten.

In einem ganzheitlichen Konzept begleiten wir Sie und Ihre Mieter bis hin zur schlüsselfertigen Modernisierung Ihrer Wohneinheiten.

## ROHBAU & NEUBAU

Die Kompletterstellung von Wohngebäuden und Gewerbeimmobilien ist eine anspruchsvolle Aufgabe.

Gut, wenn man bei der Bauausführung immer das Ganze im Blick behält.

Malpec Hanau steht für ganzheitliche Lösungen in der Bauausführung.

Wir übernehmen Bauaufgaben als Generalübernehmer oder Generalunternehmer.

In allen Fällen werden Sie von unserem professionellen Baumanagement optimal betreut.

Sie erhalten auf Wunsch Ihre Immobilie schlüsselfertig.

## FASSADEN & FENSTER

Wichtigste Elemente bei einer Außenmodernisierung sind Fassade und Fenster. Zusammen mit dem Dach bilden diese die Gebäudehülle. Hier lohnt es sich am Meisten, etwas zu tun.

Wir bieten Ihnen ein umfangreiches Fachwissen bei Fassade und Fenstertechnik. Fassadensanierung und Fensterbau/Fenstertausch bilden einen Schwerpunkt unserer Tätigkeit.

## HOCHBAU & TIEFBAU

Wir entwickeln optimale Lösungen für Sie als Unternehmen, Stadt, Gemeinde oder Behörde im Bereich:

Kanalbau, Wasserleitungsbau, Hausanschlüsse für Kanal-, Wasser-, Strom-, Gas-, Telekommunikationsleitungen, Erdarbeiten, Straßenbau, Pflasterarbeiten, Neu- und Umgestaltung von Außenanlagen



Hanau | Vor dem Kanaltor

## BAUFINANZIERUNG

Gern unterstützen wir bei allen Fragen, die sich im Hinblick auf die Finanzierung Ihres Bauvorhabens auf tun.

Unser gemeinsames Interesse ist die Verwirklichung Ihres Projektes.

## PLANUNG

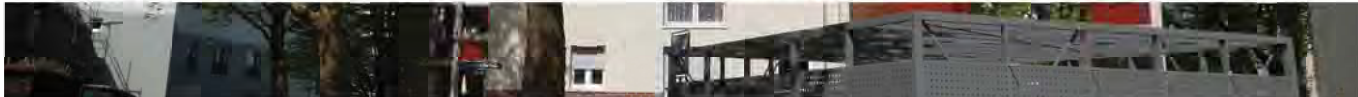
Wir arbeiten seit Jahren mit einem Team erfahrener Architekten und Ingenieure sowie Fachunternehmen zusammen.

Architekten, Ingenieure und Fachplaner bilden ein gemeinsames Projektteam und arbeiten Hand in Hand.

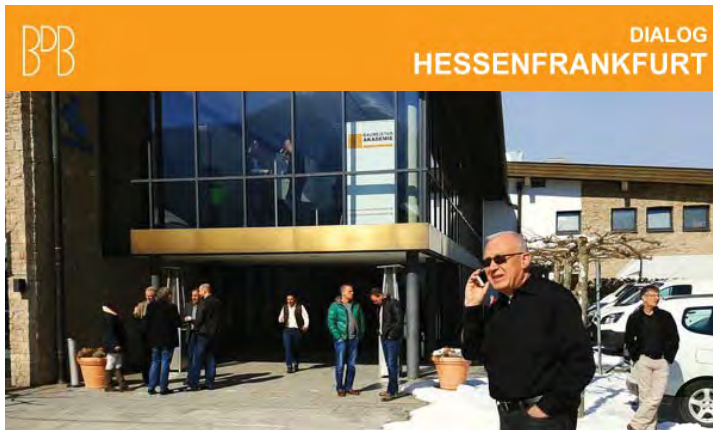


Hanau | Königsberger Straße

	<p><b>So finden Sie uns</b>        Malpec Hanau GmbH        Dresdener Straße 5b        63454 Hanau</p>	<p><b>So erreichen Sie uns</b>        Tel. 06181-5071340        Fax: 06181-5071343  <a href="mailto:info@BAU-Malpec.de">info@BAU-Malpec.de</a></p>	<p><b>Lernen Sie uns kennen</b>        Wolfgang Eckert (Geschäftsleitung) und        Brigitte de Jager (Geschäftsführerin)        sind Ihre persönlichen Ansprechpartner.</p>
---	--	--	---



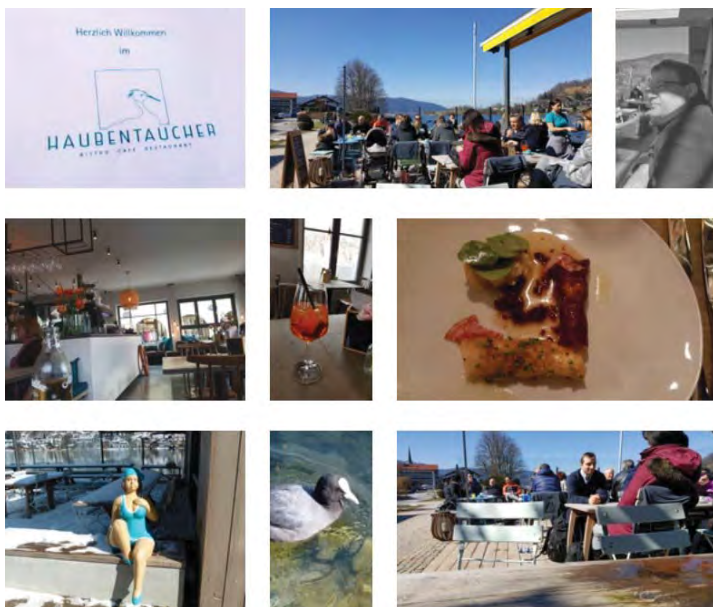
# BAUSCHÄDEN-FORUM



Das Bauschäden-Forum in Rottach-Egern am Tegernsee hat die **BAUMEISTER AKADEMIE** in diesem Jahr das zweite mal angeboten.

Denkprovokation, Erkenntnistraining und Informationsaustausch standen auch dieses Jahr wieder im Mittelpunkt des Bauschäden-Forum. Anhand von aktuellen Bauschäden wurden deren Ursachen analysiert sowie die Vermeidung von Baufehlern bei der Planung und Ausführung diskutiert.

Die Besonderheit des Bauschäden-Forum ist der Fachliche Dialog an einem Ort mit landschaftlich reizvollem Ambiente. Die Pausen zwischen den Forumszeiten lassen sich nutzen, den Aufenthalt in Rottach-Egern zu einer eindrucksvollen Bildungsreise werden zu lassen.



# BAUSCHÄDEN-FORUM

Herbst 2018:

**Termin:** 16.10.2018 – 18.10.2018

**Ort:** Seeforum Rottach-Egern am Tegernsee

Anmeldung für die Veranstaltung bitte über unser Internetportal:

**WWW.BDB-HESSENFRANKFURT.DE**

Öffentliche Wohnungsgesellschaften

# MEHR KONZENTRATION AUFS KERNGESCHÄFT ERFORDERLICH



Bettina Stark-Watzinger, MdB, Generalsekretärin FDP-Hessen, FDP-Bundesvorstandsmitglied (zweite v.r.), Martina Sertic, Wahlkreisbüro Bettina Stark-Watzinger (zweite v.l.), Dipl.-Ing. (FH) BDB Andreas Ostermann, 1.Vorsitzender BDB-HESSENFRANKFURT (links), Dr. h.c. Thomas M. Reimann, Vorstand für Öffentlichkeitsarbeit BDB-HESSENFRANKFURT (rechts)

**Nach der Bundestagswahl 2017 ist die Generalsekretärin aus Hessen für die FDP als Mitglied des Bundestages nach Berlin gegangen. „In der Politik muss sich etwas ändern – davon bin ich überzeugt. Die Stärkung des Einzelnen muss wieder Schwerpunkt politischer Entscheidungen werden.“**

Beim Wohnungsbau müssen private Bauträger gestärkt werden, um dem dramatischen Mangel an Wohnungen zu begegnen.

„Die Lösung ist nicht ein um 500 Mio. € erhöhtes Investitionsprogramm für den Sozialwohnungsbau in Berlin zu beschließen, denn auch nicht Berechtigte mit geringeren und mittleren Einkommen müssen versorgt werden. In öffentlicher Hand befindliche Wohnungsgesellschaften sollen sich auf das Kerngeschäft, der Schaffung von preisgünstigem Mietwohnraum konzentrieren“, so Reimann in seiner Forderung an die Politik.

**Bericht zum Dialoggespräch**

finden Sie auf [www.bdb-hessenfrankfurt.de/dialog-politik](http://www.bdb-hessenfrankfurt.de/dialog-politik)

# WIESBADENER ERKLÄRUNG UNTERZEICHNET



**Architekten und Ingenieure in Hessen erwarten von der neuen Landesregierung eine grundlegende Reform des hessischen Vergaberechts.**

Freiberufliche Leistungen im Unterschwellenbereich sind von der Anwendung des Hessischen Vergabe- und Tariftreuegesetzes (HVTG) auszunehmen. Sie sind nicht im Voraus abschließend beschreibbar, Preiswettbewerb macht daher keinen Sinn. Untersuchungen zeigen, dass die Qualität der Planung nur durch angemessene Honorare sichergestellt werden kann. „Wer billig plant, baut teuer!“

**Die Architekten- und Stadtplanerkammer Hessen, die Ingenieurkammer Hessen sowie die mitwirkenden Berufsverbände fordern: Die Architekten- und Ingenieurleistungen müssen aus dem Anwendungsbereich des HVTG ausgenommen werden!**

**Bericht zur Unterzeichnung**

finden Sie auf [www.bdb-hessenfrankfurt.de](http://www.bdb-hessenfrankfurt.de)

# EXKURSION BAUSTELLE TERMINAL 3 – FLUGHAFEN FRANKFURT



Der erste Bauabschnitt von Terminal 3 am Frankfurter Flughafen ist mit einem Investitionsvolumen von rund 3 Mrd. Euro eines der größten privatfinanzierten Infrastrukturprojekte in Europa.

Auf der Südseite des Frankfurter Flughafens entsteht auf einer Grundfläche von rund 90.000 Quadratmetern das modernste Terminal Europas. Damit stärkt Fraport die Drehkreuzfunktion des Flughafens im Premium-Segment.



Bericht und Präsentation zur Exkursion

finden Sie auf [www.bdb-hessenfrankfurt.de](http://www.bdb-hessenfrankfurt.de)

## Mitgliederversammlung am Airport Frankfurt Rhein-Main NEUER NAME, NEUE MITSTREITER



[WWW.BDB-HESSENFRANKFURT.DE](http://WWW.BDB-HESSENFRANKFURT.DE)

BDB-HESSENFRANKFURT e.V. ■ Ginnheimer Straße 48 ■ 60487 Frankfurt  
info@bdb-hessenfrankfurt.de ■ [www.bdb-hessenfrankfurt.de](http://www.bdb-hessenfrankfurt.de)



v.l.n.r.: Dipl.-Ing. (FH) BDB Andreas Ostermann, Gerald Lipka, Dr. Martin Kraushaar, Rainer von Borstel, Dr. Axel Tausendpfund

Große Erwartungen der Bau- und Immobilienwirtschaft an nächste Landesregierung

- Eigenständiges Hessisches Bau- und Infrastrukturministerium nötig
- Staatsziel zur Schaffung angemessenen Wohnraums positives Signal
- Familien durch Senkung der Grunderwerbsteuer entlasten

Die in der Länderinitiative „Impulse für den Wohnungsbau – HESSEN“ zusammengeschlossenen Verbände und Institutionen der Bau- und Immobilienwirtschaft fordern von der kommenden Landesregierung bessere Rahmenbedingungen und ein stärkeres Engagement von Land und Kommunen.

Informationen zur Initiative

finden Sie auf [www.impulse-fuer-den-wohnungsbau.de/hessen](http://www.impulse-fuer-den-wohnungsbau.de/hessen)

THM-Standort Bad Vilbel

## PARTNERSCHAFT ERFOLGREICH GESTARTET



Prof. Jens Minnert beim Vortrag zu StudiumPlus am Standort Bad Vilbel

„Das war eine gelungene Auftaktveranstaltung zu einem hochaktuellen Thema. Ich bin davon überzeugt, dass es die absolut richtige Entscheidung war, die Verantwortlichen von BDB und THM zusammen zu bringen“, so Dr. h.c. Thomas M. Reimann, UNTERNEHMER BDB im Vorstand des BDB-HESSENFRANKFURT.

Die interessierten Teilnehmer konnten sich im regen Austausch mit den Referenten davon überzeugen, dass StudiumPlus ein solides, erfolgreiches und kosteneffektives Instrument der Nachwuchsförderung und –sicherung ist. Gemeinsam haben BDB und THM die dualen Studienangebote – besonders für den Bereich Bauingenieurwesen – vorgestellt und ganz offensichtlich Interesse über die Grenzen Bad Vilbels hinaus geweckt.

Bericht zum Dialoggespräch

finden Sie auf [www.bdb-hessenfrankfurt.de](http://www.bdb-hessenfrankfurt.de)

**BDB** BUND DEUTSCHER BAUMEISTER  
ARCHITEKTEN UND INGENIEURE  
HESSEN FRANKFURT E.V.